



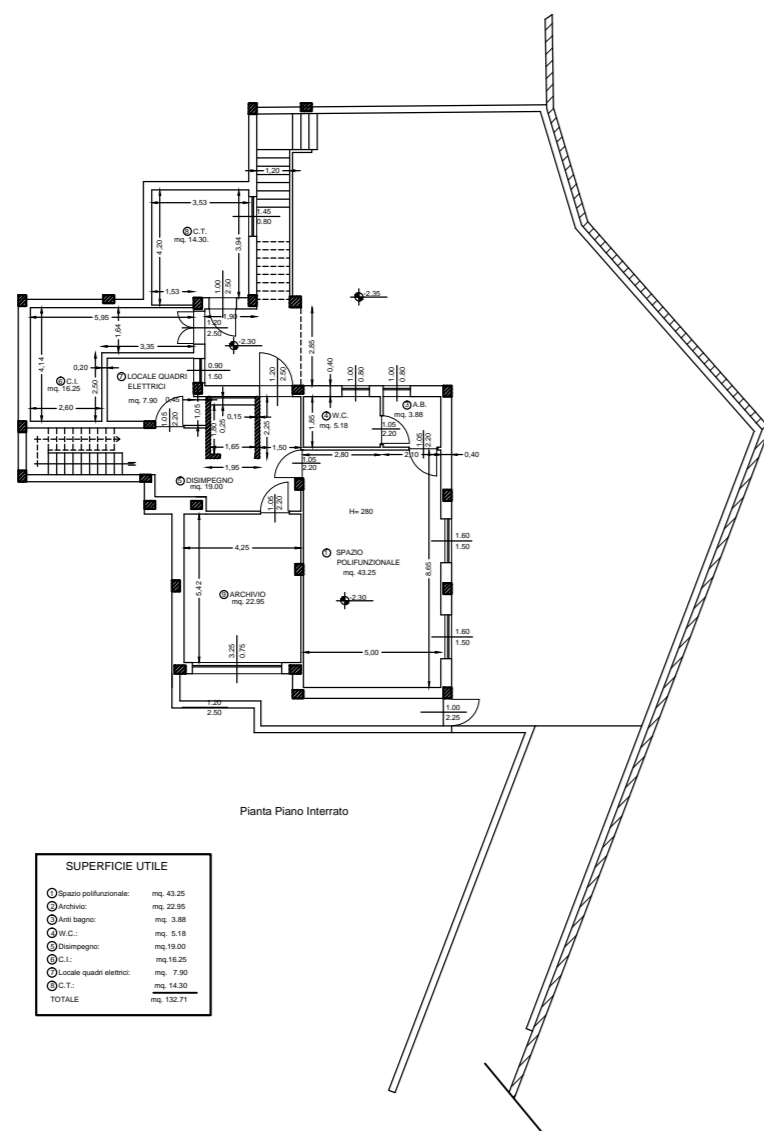
CITTA' DI LECCE

ASSESSORATO LL.PP.
UFFICIO TECNICO

COSTRUZIONE DI UN FABBRICATO DESTINATO AD
ASILO NIDO DA TRASFORMARE IN CENTRO SOCIALE
SITO ALLA VIA CIMAROSA - QUARTIERE RUDIAE

PERIZIA SUPPLETTIVA E DI VARIANTE

ELABORATI: PLANIMETRIE			
PIANO INTERRATO - PIANO RIALZATO - PIANO COPERTURE			
TAVOLA 5	SCALA 1:100	DATA APRILE 2007	AGGIORNAMENTO SETT. 2007 / GEN. 2008
IL DIRIGENTE U.T.C. Dot. Ing. Piergiorgio Solombrino		UFFICIO PROGETTAZIONE Progettista: Arch. Silvio Cillo Compu: Geom. Angelo Rosa	
COORD. ATTUAZIONE PROGRAMMA CO.PP. Dot. Arch. Claudia Branca		PROGETTISTA E DIRETTORE DEI LAVORI Arch. Giovanni Mangia	
RESPONSABILE PROCEDIMENTO Geom. Roberta Cappello			
IMPRESA ESECUTRICE DIRCO SRL - Lecce		AS-BUILT: SIDI - Servizi Integrati di Ingegneria S.r.l. 70022 - Altamura (BA)	

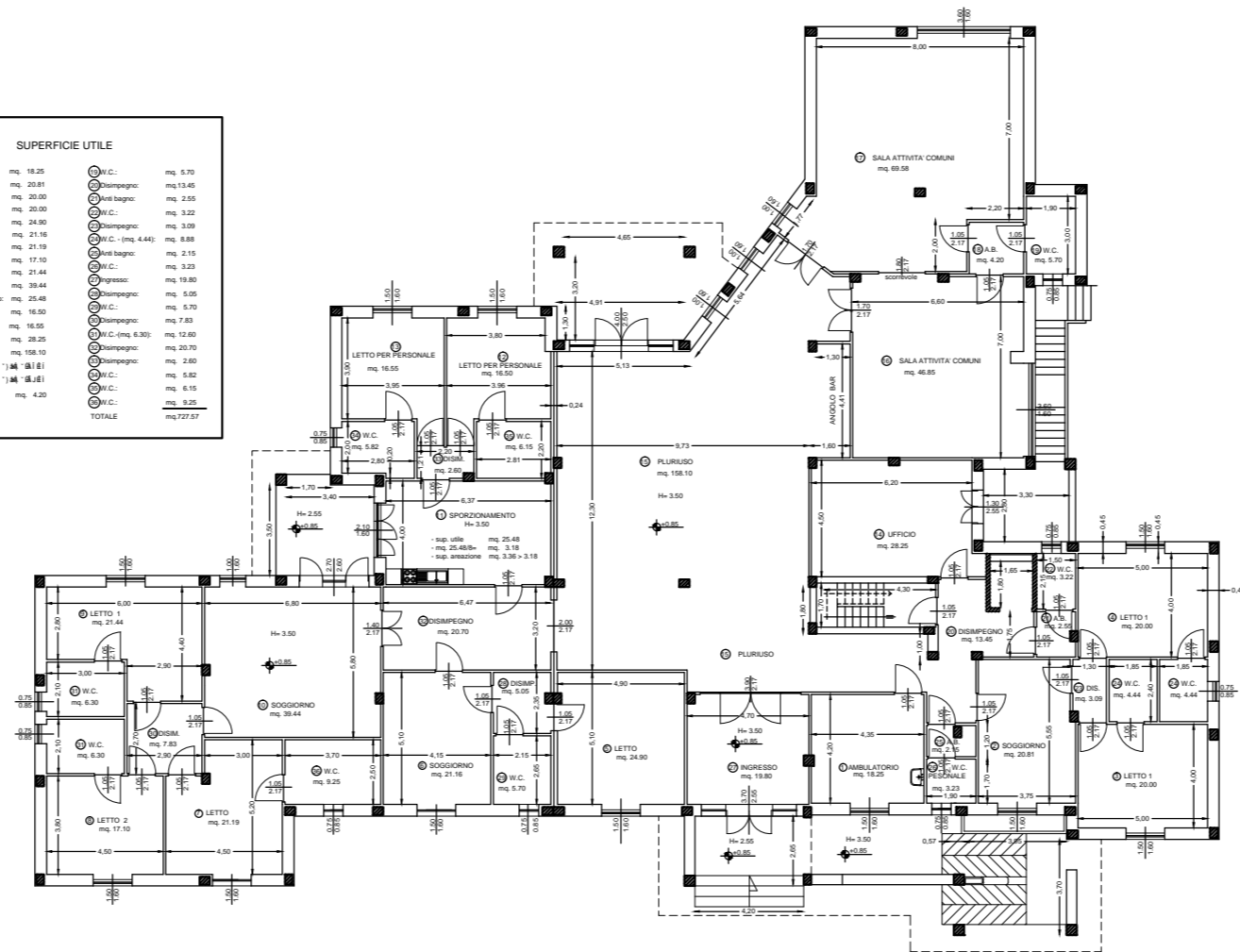


SUPERFICIE UTILE

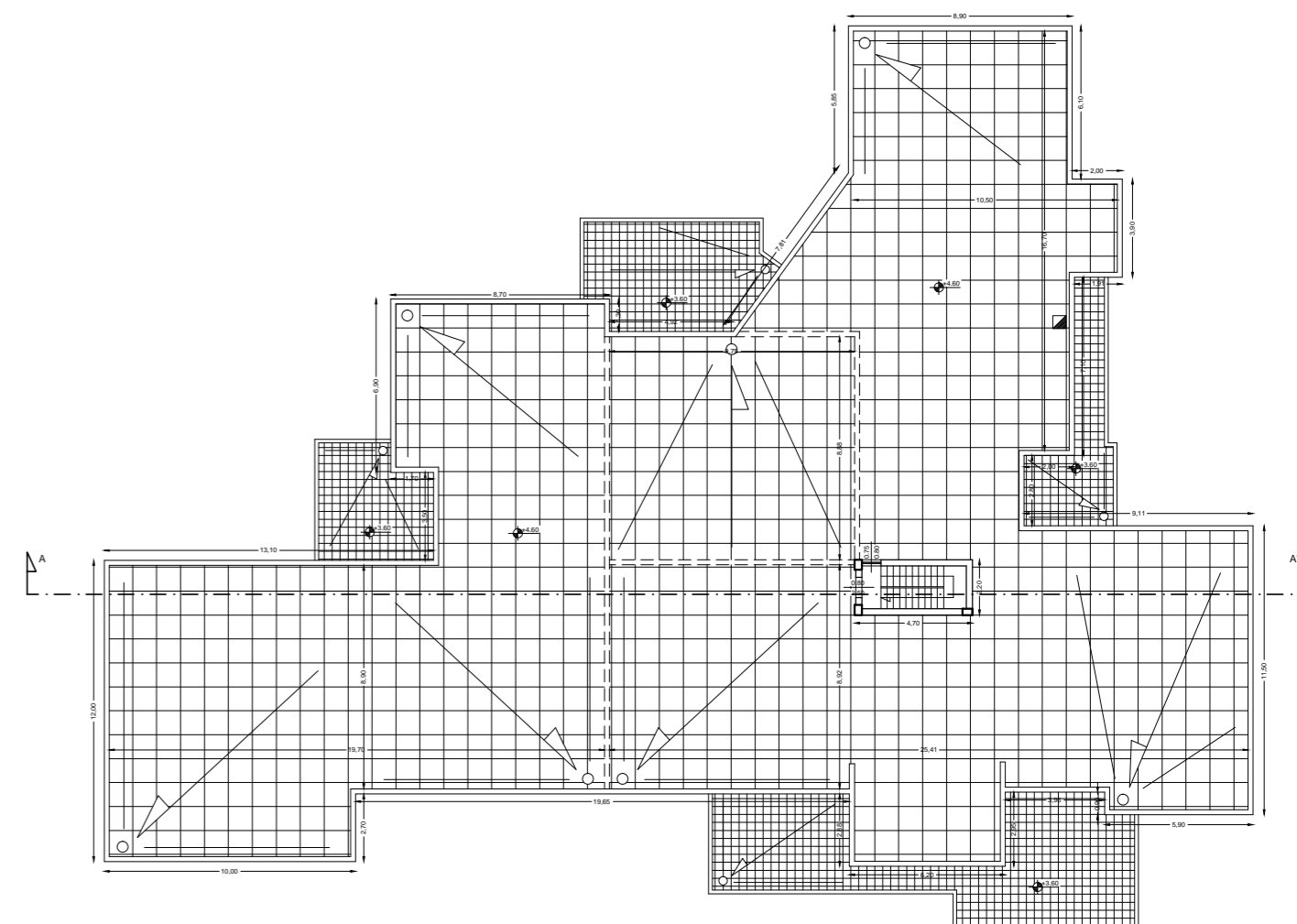
Spazio polifunzionale	mq. 43,25
Spazio	mq. 20,85
Area bagno	mq. 3,38
W.C.	mq. 3,18
Spazio	mq. 15,00
Spazio	mq. 10,00
Spazio	mq. 10,00
Spazio	mq. 7,00
C.T.	mq. 14,50
TOTALE	mq. 127,11

SUPERFICIE UTILE

Spazio	mq. 16,26	W.C.	mq. 5,15
Spazio	mq. 20,81	Spazio	mq. 14,44
Spazio 1	mq. 20,00	Spazio	mq. 2,81
Spazio 2	mq. 20,00	W.C.	mq. 3,37
Spazio	mq. 16,60	Spazio	mq. 3,50
Spazio	mq. 21,16	Spazio	mq. 3,50
Spazio	mq. 21,19	Spazio	mq. 2,15
Spazio	mq. 21,70	W.C.	mq. 2,50
Spazio	mq. 21,44	Spazio	mq. 19,50
Spazio	mq. 20,84	W.C.	mq. 5,00
Spazio	mq. 25,40	Spazio	mq. 5,00
Spazio	mq. 16,60	W.C.	mq. 5,00
Spazio	mq. 16,46	Spazio	mq. 7,81
Spazio	mq. 20,25	W.C. area 6.000	mq. 10,40
Spazio	mq. 16,50	Spazio	mq. 23,70
Spazio	mq. 20,25	Spazio	mq. 2,50
Spazio	mq. 16,50	Spazio	mq. 3,50
Spazio	mq. 16,50	W.C.	mq. 6,15
Spazio	mq. 16,50	Spazio	mq. 1,50
Spazio	mq. 4,20	W.C.	mq. 1,50
TOTALE		TOTALE	mq. 227,67



Pianta Piano Rialzato



Pianta delle coperture

Stampare in scala 10:1